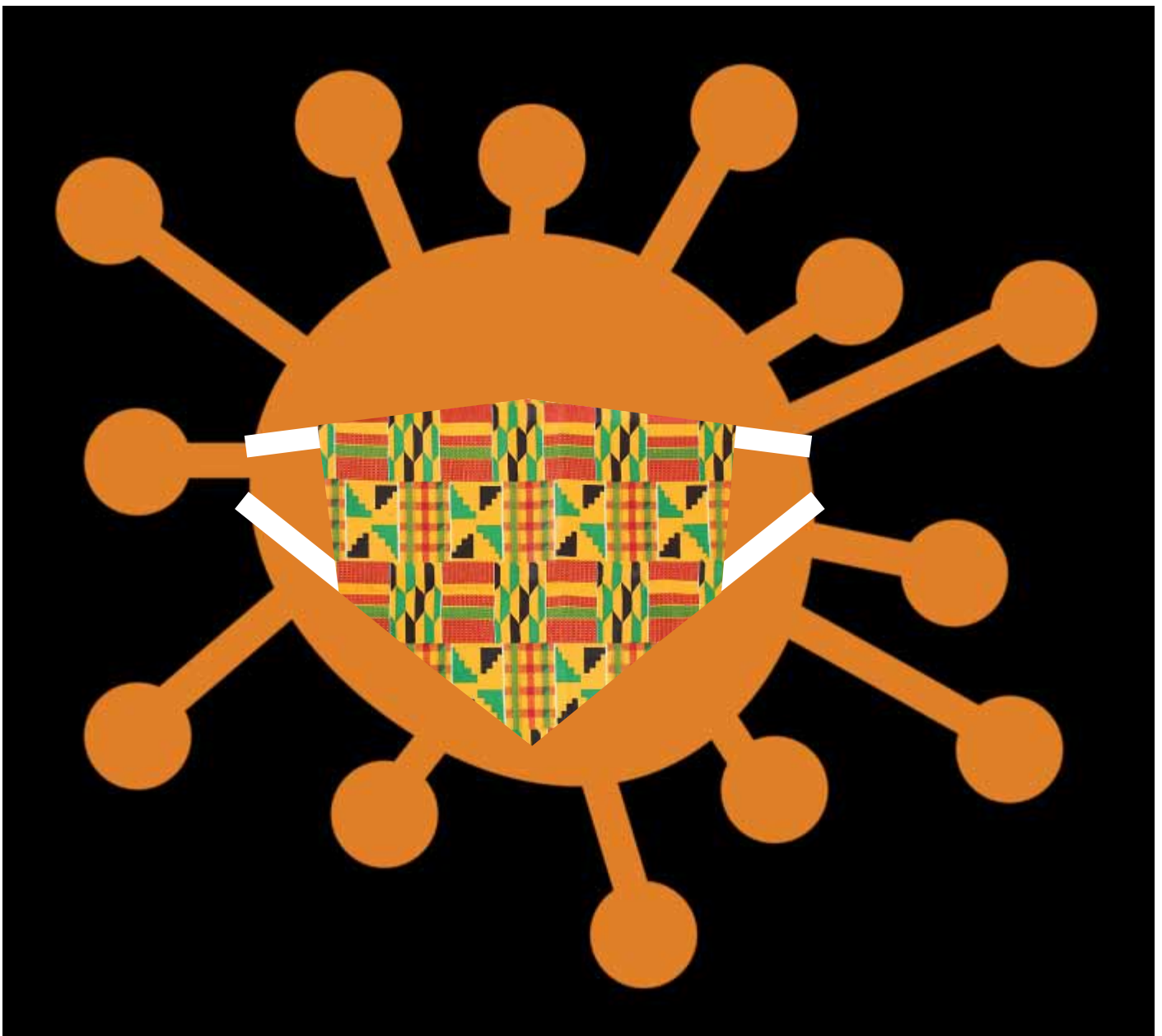


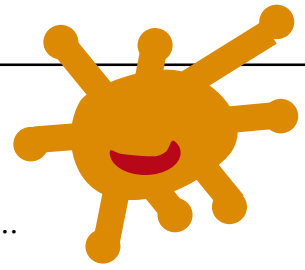
Mund- und Nasenschutz

Andere reden davon, –
wir machen uns das selbst!

Textilwerkstatt: Astrid Bachleitner



Mund- und Nasenschutz



Material

- Baumwollstoff, alte Hemden, alte Blusen, Geschirrtücher, Bettwäsche ...
- 2 Stück 17cm langer Gummi, notfalls Bänder

Zuschnitt

- pro Maske 4 Teile zuschneiden (2 für den Außenteil, 2 für den Innenteil)

Nähen

- die beiden Außenteile rechts auf rechts aufeinanderstecken und an der vorderen Mitte zusammennähen, Nahtzugabe mit den Fingern „auseinanderbügeln“ und schmalkantig absteppen, dasselbe mit den beiden Innenteilen wiederholen, absteppen nicht erforderlich
- die beiden Gummis mit einer Hilfsnaht an den schmalen Seiten auf der schönen Seite des Außenteiles befestigen (siehe Abbildung, Schlaufen schauen nach innen)
- Außenteil und Innenteil rechts auf rechts aufeinanderstecken und rundherum nähen, dabei ca. 7cm offenlassen, um die Maske zu wenden
- Maske wenden und an den Außenkanten schmal absteppen

FERTIG!

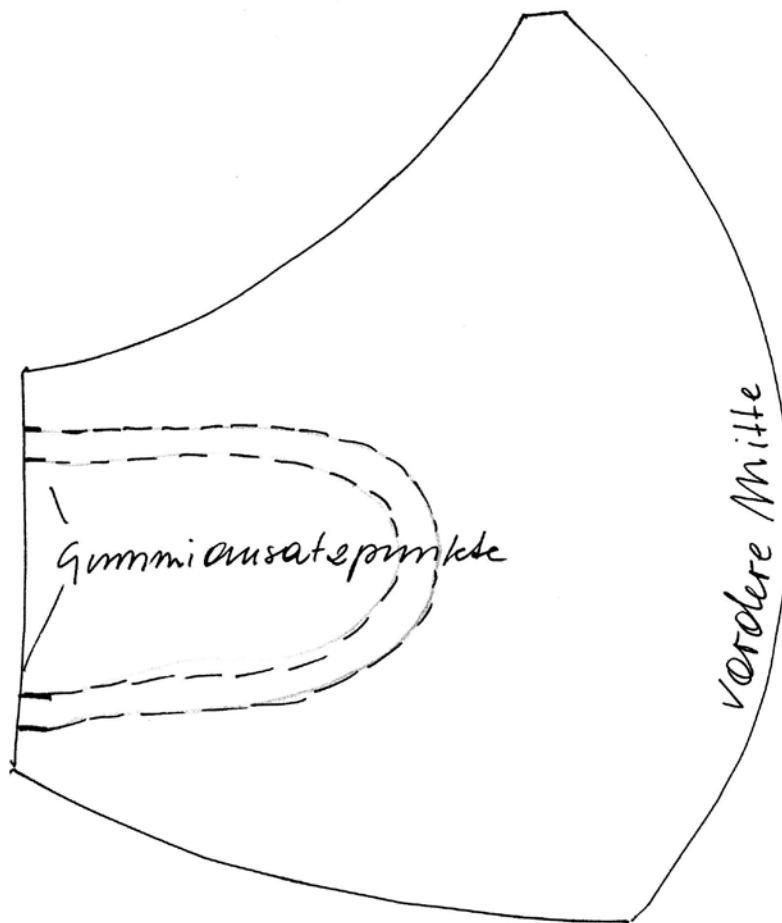


1

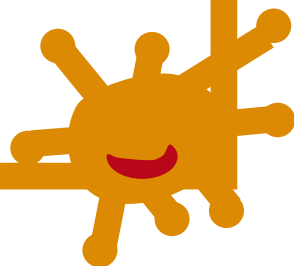
SCHNITTMUSTER

Mund- und Nasenschutz

Viel Spats beim Nähen,
bleibt gesund,
Astriel Baurlechner



Der Schnitt enthält bereits eine
Nahtragegabe von 1cm!





2

ARBEITSPLATZ





3

ANLEITUNG





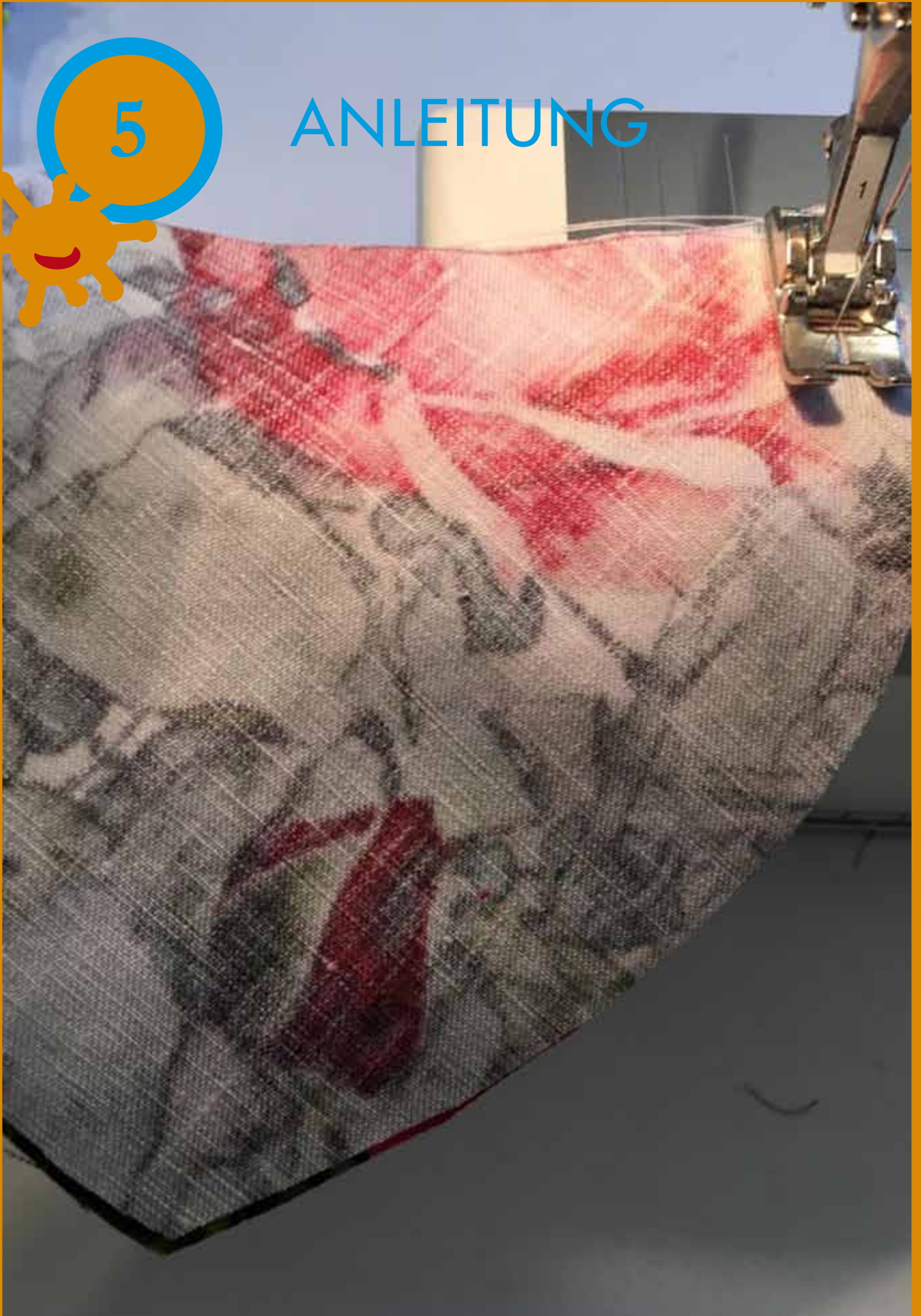
4

ANLEITUNG



5

ANLEITUNG



6

ANLEITUNG



7

ANLEITUNG



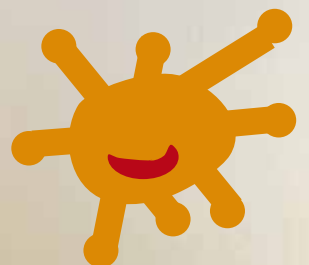
8

ANLEITUNG



9

ANLEITUNG



10

ANLEITUNG



11

ANLEITUNG



12

ANLEITUNG



13

ANLEITUNG



14

ANLEITUNG



Auf die schönsten Fotos „Selfie mit Maske“ freut sich Astrid Bachleitner! (April 2020)

